

ARDECO NEWS 9号

特集 アメリカ型ショッピングセンター
フォレストモール



▲フォレストモール岡谷店

アルデコ再発見！

アルデコの軽さにフォーカス！ 代表的なサイズを計量。ホントの重さは？

pickup

●チャートで分かるタイプ別アルデコお薦めオーダー&リクエスト

2017年11月20日発行

装飾建材 **アルデコ**

人が集まる、店が集まる、近隣型ショッピングセンター “フォレストモール”

地元スーパーを中心とした、アメリカ型のショッピングセンター。

ショッピングセンター“フォレストモール”の立ち上げの初期から計画に参加している、株式会社坂川建築設計事務所 技術主任 夏目 泰敏 様にお話を伺いました。



▲フォレストモール富士河口湖

■思いは一つ。 アメリカ型ショッピングセンター。

私たちは、全国に6カ所（さらに、3ヶ所計画中）に近隣型のショッピングセンター（NSC）を展開する“フォレストモール”の設計に携わっています。“フォレストモール”の運営会社「株式会社フォレストモール」が、この事業を立ち上げる際の初期計画段階から参加しています。

施設のイメージは、社長が若い頃、滞在先のアメリカで出会い、感銘を受けた現地のショッピングセンターであり、ビジョンが明確でした。また、私も社長と一緒に渡米し、ショッピングセンターを実際に見学しています。初めから一緒にやって来たので、どのような店舗をイメージしているかは熟知しています。“フォレストモール”はアメリカ型のショッピングセンターです。

■地域一番のスーパーを誘致。

“フォレストモール”の基本コンセプトは、“Short Time Shopping”。「車から Shopping を済ませて車に戻るまでの所要時間を短くすること」オープンモールで駐車場の使い勝手がよく、来店頻度・購買頻度のレベルが統一されたテナントがあることです。

1. 統一感／シンプル、カラーコントロール（アースカラー）、解りやすさ、サイン計画（サイズの統一）。
2. 心地よさ、清潔感／ヒューマンスケール、リズム感、馴染みやすさ、樹木、色彩。
3. ローコスト／単純な構成、使用材料の検討、設備の軽装化。

これらのコンセプトに合わせて、地域の人々に「ちょっ

としたリゾート感」を与えるようなNSC、生活を豊かにする施設建設を進めていきました。

“フォレストモール”は、エリアは特に絞らず、核となる集客力の強い食品スーパー（SM）がある地域で積極的な展開をしています。SMをメインとし、中核にドラッグストアや100円ショップ、そして小規模のテナントで構成するショッピングセンターです。近隣住民の食を中心に小商圏をターゲットとし、SMは地域一番店にこだわって誘致しています。これも基本コンセプトの来店頻度・購買頻度を踏まえての事です。

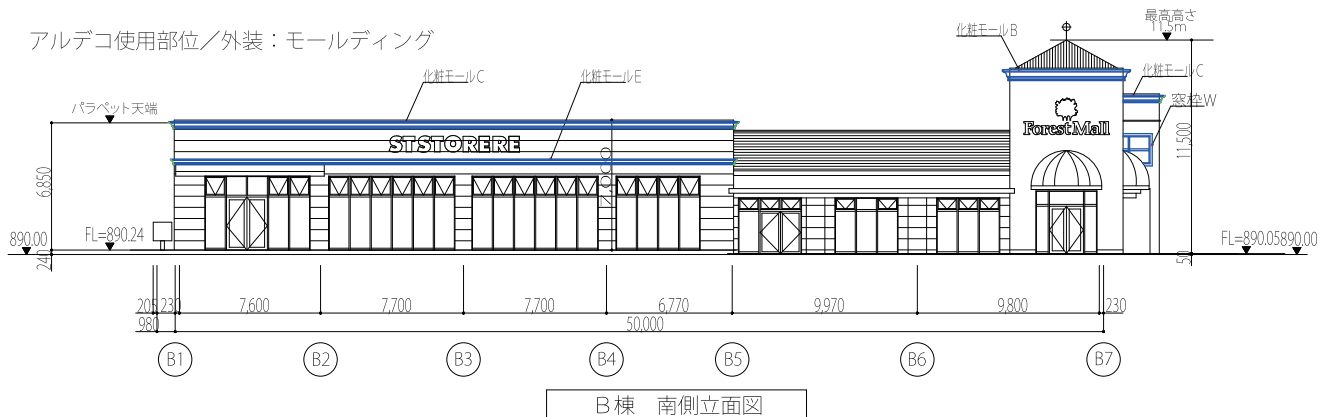
■店舗の統一感。日本仕様の設計。

建物のデザインは、統一感を重視します。ショッピングセンター内の施設は、大小さまざまな店舗が入ります。無計画に店舗を建てるとバラバラな印象になりかねません。その為、ショッピングセンター全体の統一感を重視しています。各テナントの看板のサイズも決めていきます。装飾はあまり大げさでなく、シンプルでアースカラーを使用しています。

施設名のフォレストモールの“フォレスト＝森林”で分かる様に、植栽にも力を入れています。一般的なショッピングセンターに比べ植栽（緑地）の量が多いです。これもアメリカのショッピングセンターの影響です。季節感と癒しを感じられる植栽を選んでいきます。

また、駐車場は、車道の幅と車室にゆとりを持たせ、車が駐めやすく、各テナントへのアクセス（短時間）を優先した駐車スペースになっています。さらに、テナントの配置は、テナントの特性に応じてお客様が使い易いように配置しています。

アルデコ使用部位/外装：モールディング



B棟 南側立面図

施設のモデルはアメリカ型ですが、アメリカ仕様の店舗をそのまま日本に持ってくることはできません。アメリカとは気候や耐震基準が異なるからです。

例えば、視察したアメリカ西海岸は、日本に比べ雨が少なく、日本は多雨です。また、アメリカの建物はブロックを積み上げた外壁や木造仕様であったり、日本の耐震基準には合わない構造でした。その為、日本に合わせて仕様を変更する必要性がありました。雨対策や耐震性の高い建物に設計しています。さらに、店舗カラーもアメリカの空と日本の空とでは違うため、配色は似ていますが日本の空・光に合わせて調整して、日本の空に映える彩色仕様にしました。

■重要な装飾。モールを重視!

施設全体は平屋造りで、横に広がる建物の為、のっぺりした印象にならないようにします。

例えば、建物にゲート型を取り入れたり、上下や前後の段差を必ず付けます。そして、アクセントカラーや傘型のテント、モールディングでメリハリをつけています。特にモールディングは重要な装飾で欠かせません。来店客の目が届く前面をメインに、モール装飾をしています。その為、建築コストを低く抑えている中で、モールディングには費用をかけています。コストを抑えてばかりでは、魅力的な施設にはなりません。

■「アルデコ」と出会った。形状の自由度が魅力!

アルデコとの出会いは、1号店「フォレストモール南大沢」で使用したモール材の入手が出来なくなったことです。新しい材料を探していて、その中で他社のモール材より魅力を感じ、2号店の「フォレストモール岡谷」以後、採用し続けています。定型でなく、水切りを付けたら、形を自由に出来るのがいいです。軽量で表面は固く、鳥に突かれることもないです。場所によっては、汚れ防止の為、モールに光触媒を採用したところもあります。GRCやFRPは型代で高くなるのでローコスト建築をコンセプトにしている中では採用は難しいです。

改良希望として、芯材のEPSが断熱材の役目をするのか、モールの上に積もった雪が解けにくい事例があり、雪が積もりにくいように、水切りの角度を見直して欲しいと思っています。

■全国に拡大。100施設を目指す!

開発計画は、この後も続く予定です。2020年までに20施設を計画、将来的には全国に100施設を目指しています。今後もフォレストモールの基本コンセプトに照らし合わせて、設計していきます。

また、用地は施設が平屋造りで広い駐車場を保有するために、広い敷地を確保しやすい郊外が中心になっていくでしょう。

ショッピングセンターが出来ると、人が集まり、それによって周辺に店も集まってきます。人の流れができ、地域の活性化に繋がります。アメリカ型ショッピングセンター「フォレストモール」が全国に広がっていくといいですね。

■株式会社フォレストモール ■

所在地 〒163-0211 東京都新宿区西新宿 2-6-1
新宿住友ビル 11F
TEL: 03-6863-3421 FAX: 03-6863-3425
URL <http://forest-mall.co.jp>
事業内容 近隣型ショッピングセンターの開発運営
店舗一覧
フォレストモール南大沢
フォレストモール岡谷
フォレストモール富士河口湖
フォレストモール新前橋
フォレストモール富士川
ヴェルモ志木
フォレストモール仙台茂庭 /2017.11.23 オープン
(計画中 フォレストモール印西牧の原)
(計画中 フォレストモール石岡)

■株式会社坂川建築設計事務所 ■

所在地 〒102-0093 東京都千代田区平河町 1-7-17
素石ビル 2F
TEL: 03(3263)1921 FAX: 03(3261)0252
URL <http://sakagawa-arc.co.jp/>
事業内容 建築設計業務、構造設計業務、
機械設備設計業務、電気設備設計業務、
開発等企画業務
最近の作品 日本フィルコン池尻ビル新築工事、フォ
レストモール新前橋ショッピングセンター新築工
事、スーパーアルプスみなみ野店新築工事、OSC
湘南シティ改装工事、フォレストモール富士川ショッ
ピングセンター新築工事、スーパーアルプス相模
原インター店新築工事 他

アルデコ再発見！

代表的なサイズを計量。ホントの重さは？

アルデコの軽さにフォーカス！

アルデコは、「軽いと言うけれど、本当のところどのくらい軽いの？」という疑問にお答えいたします。使用例から代表的なサイズを計量してみました。

わずか 161 g です。2m の長さで 1.61 kg !

▼写真の通り、H125mm×W200mm×D115mmのモール（下地塗材状態）を量ってみました。
結果はわずか 161 g。1本の長さ 2m に換算すると 161 g × 10（倍）= 1.61 kg



▲断面形状

※参考
身近な物の重さで比べる①
携帯電話
iPhone6 plus 172 g



▲塗装込で 177 g

1本の長さ 2m に換算すると
177 g × 10（倍）= 1.77 kg

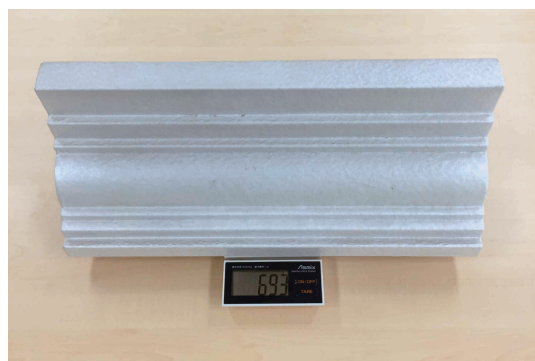


▲石目塗装込で 236 g

1本の長さ 2m に換算すると
236 g × 10（倍）= 2.36 kg

標準的なモールサイズ（幕板などに使用）

▼H200mm×W500mm×D150mm のモール（塗装済）
結果 693 g。1本の長さ 2m に換算すると 693 g × 4（倍）= 2.77 kg



▼断面形状▶



◀断面形状▲

※参考
身近な物の重さで比べる②
水のペットボトル 2L
1本 2.0 kg



※参考
身近な物の重さで比べる③
西瓜 M サイズ
（一般的な重量） 5 kg



大型モールサイズ（トップモールなど）

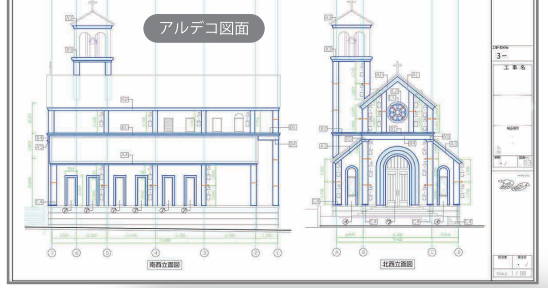
▲H300mm×W300mm×D200mm のモール（下地塗材状態）
結果 680 g。1本の長さ 2m に換算すると 680 g × 約 6.66（倍）= 4.53 kg

軽量が吉！地震等の災害に強い。

装飾材が軽いと良いこといっぱい！その特長とは。

- 女性でも持ち運べる軽さ。
- 作業効率が上がり、短工期に繋がる。
- 建物に負担を掛けない為、地震等の揺れに強い建物になる。
- 落下の可能性が低く、震災時の被害も軽減される。
- 荷重制限がある中でも装飾が可能になる。
- 取付は簡便な、接着工法。(軽量だからこそ可能！)

※施工について詳しくは、カタログや ARDECO NEWS 7号等をご参照ください。



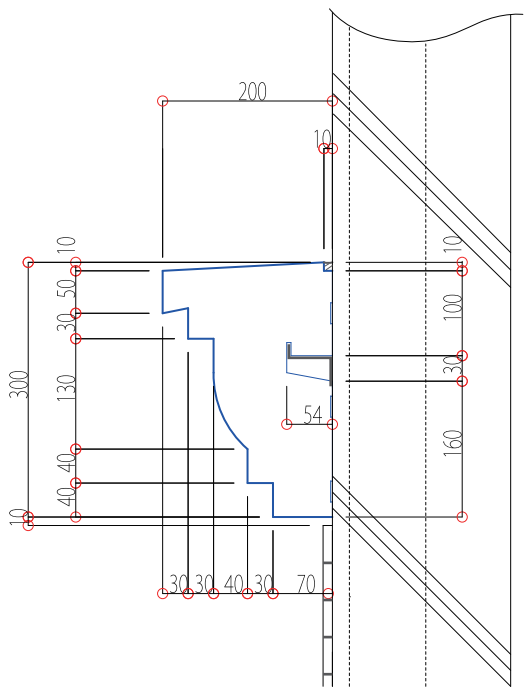
震災事例：右写真は、アルデコを使用した建物です。福島で東日本大震災に見舞われました。川に面して津波にも遭いましたが、震災前とほぼ変わらぬ姿を保ちました。

Check

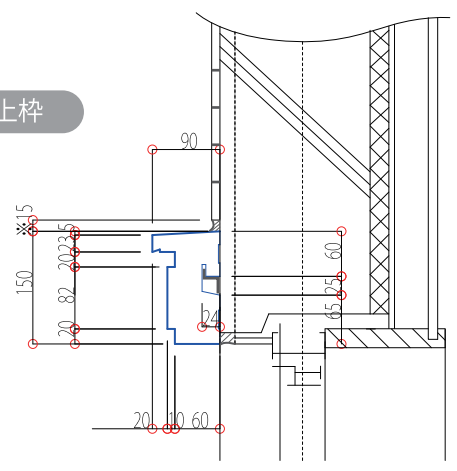
取付施工参考図：RC の場合

注記：※寸法は金物を使って取り付ける際に必要なクリアランスです。

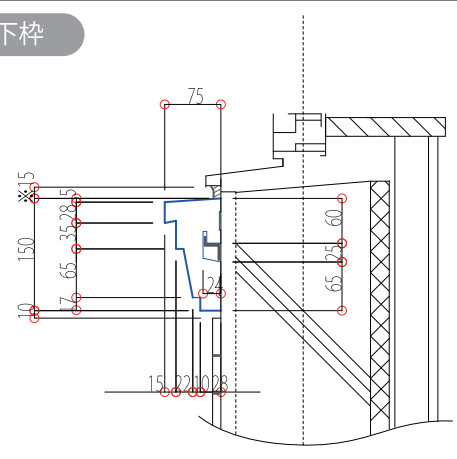
外壁モール



窓 上枠



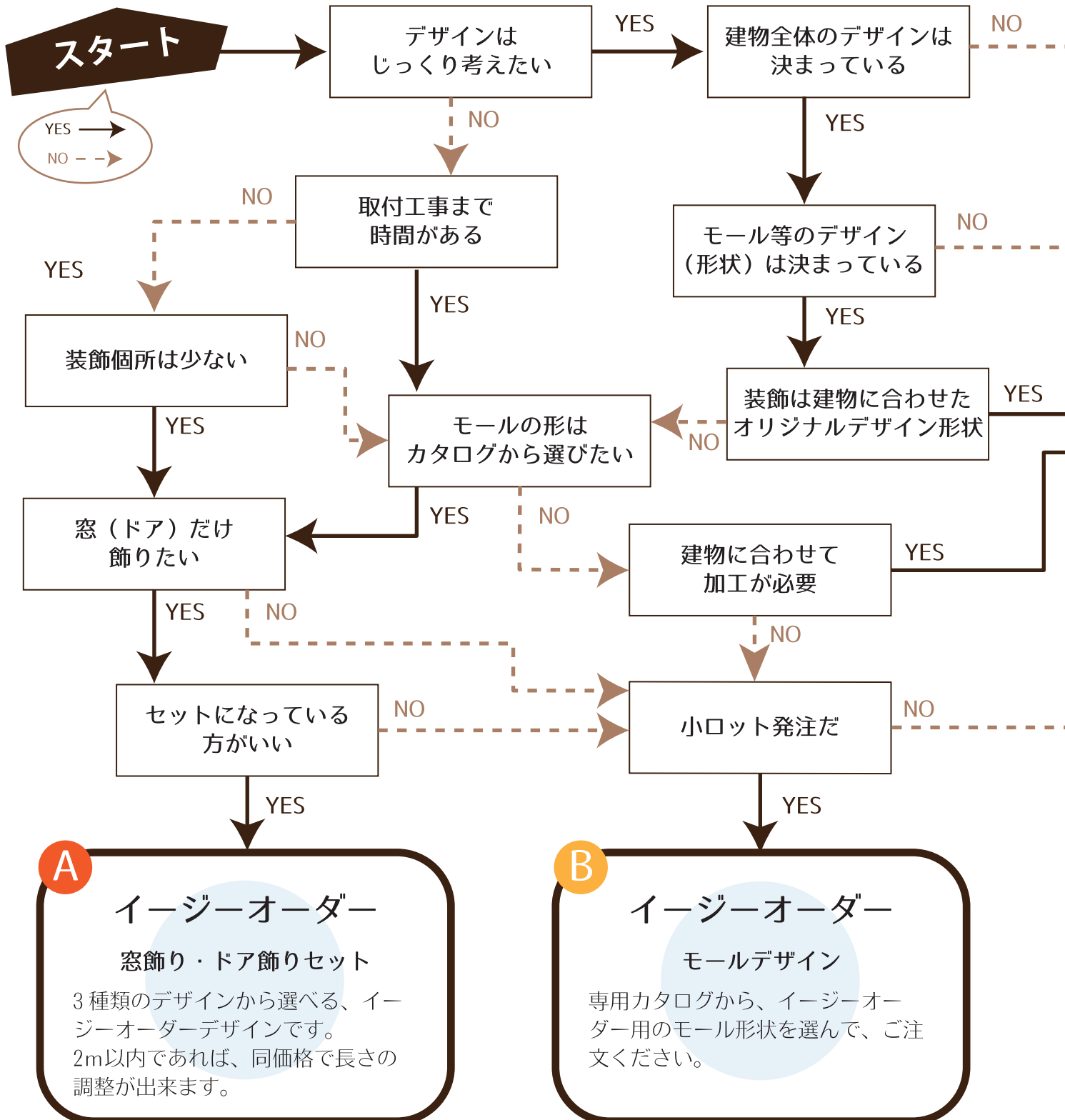
窓 下枠



チャートで分かるタイプ別

アルデコお薦めオーダー&リクエスト

アルデコはフルオーダーとイージーオーダーの二つの注文方法があります。どの様に使い分けるのか戸惑っている方も多いのでは？目的に合わせた方法をチャートで紹介します。



A

イージーオーダー
窓飾り・ドア飾りセット

3種類のデザインから選べる、イージーオーダーデザインです。
2m以内であれば、同価格で長さの調整が出来ます。

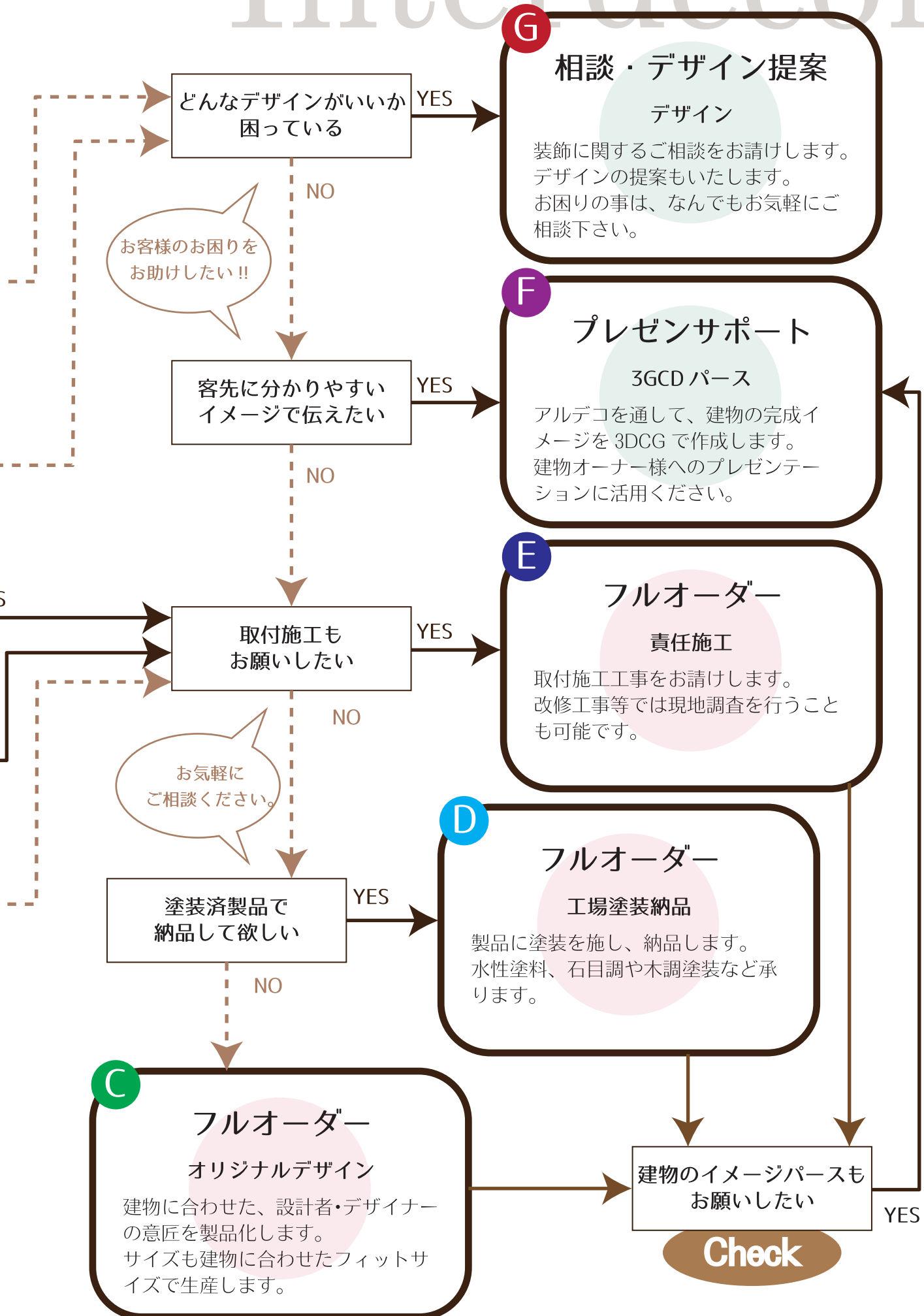
B

イージーオーダー
モールデザイン

専用カタログから、イージーオーダー用のモール形状を選んで、ご注文ください。

※セットデザインはホームページに掲載しています。
<http://www.interdecom-co.com/easyorder/about.html>

※詳しくは、カタログをご請求ください。



インターデコムでは、
建物の装飾についてのご相談を承ります。

☎0120-978-413

インターデコムはメーカーですが、製品を提供するだけではありません。

約 3,000 件の採用実績があり、建物装飾のプロとしてあなたの疑問にお応えいたします。

お気軽にご相談ください。



インターデコムの Service

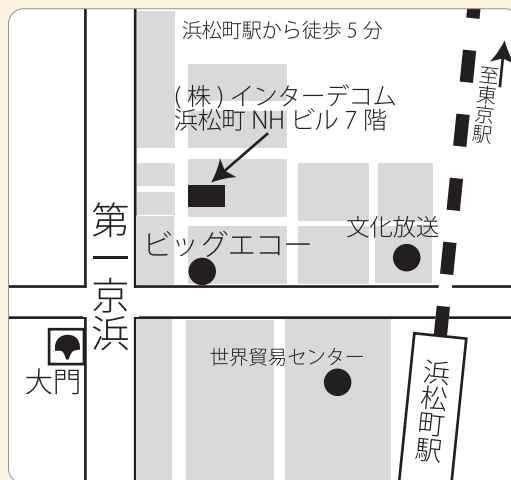
- デザイン提案
- 3DCG パースによる完成イメージの具体化
- アルデコの取付施工
- アルデコプレゼンルームの提供 他



アルデコプレゼンルーム



ビル外観



近くにお越しの際は、是非お立ち寄りください。

販売代理店

■お問合せ先 編集・発行

株式会社 インターデコム

〒105-0013 東京都港区浜松町1-25-13 浜松町NHビル 7F TEL 03-6452-8901 / FAX 03-6452-8904

http://www.interdecom-co.com / E-mail ardeco-1@interdecom-co.com

iDeco®

「ARDECO NEWS 9号」2017年11月20日発行

※ 許可なく本誌の全部もしくは一部を引用または、複製、転写などにより使用することを禁じます。 © 株式会社 インターデコム